

예년보다 이른 장마, 수해 방지 대책 긴급점검

□ 행정안전부는 내일(12일) 제주 지역을 시작으로 장마철에 돌입함에 따라 오늘(11일) 이한경 재난안전관리본부장 주재로 ‘장마 대비 관계기관 대책회의’를 개최*했다.

* 참석: 국조실, 교육·국방·행안·농식품·산업·복지·환경·고용·국토·해수부, 경찰·소방·국가유산·농진·산림·기상·해경·질병청, 17개 시도, K-water, 한국수력원자력, 한국농어촌공사, 한국도로공사

○ 기상청에 따르면 12일(목) 제주도를 시작으로, 13일(금)에는 충청·전라·경상권, 14일(토)에는 전국 대부분 지역으로 비가 확대될 전망이다.

□ 이번 회의에서는 지난 5일(목) 안전치안점검회의에서 논의된 내용을 바탕으로, 기관별 풍수해 방지 대책을 점검했다.

○ 정부는 과거 피해 지역의 원인을 철저히 분석해 재발 방지 대책을 마련하고, 부주의나 무관심으로 인한 피해가 발생하지 않도록 집중 관리할 방침이다.

○ 취약지역·시설은 신속한 통제와 주민 대피를 비롯한 인명 보호 조치에 중점을 두고, 상황관리에 빈틈이 없도록 한다.

□ 이어, 13일(금) 이후 강수가 예상되는 제주도와 남부지방을 중심으로, 인명피해 최소화를 위한 대응 체계도 점검했다.

○ 이번 호우 예보기간 동안 기상 상황을 실시간으로 모니터링하고, 24시간 상황관리*를 통해 위험 기상에 신속히 대응한다.

* 중앙산림재난상황실(산림청), 풍수해 대책 상황실(국토부), 지자체 재난상황실 운영 중

○ 마을순찰대 등을 활용한 현장 예찰을 강화하고, 위험 요인을 발견하는 즉시 조치 및 통제*에 나선다.

* 사전통제지역 담당자 지정, 지하차도 4인 담당제 운영, 일몰전 사전대피·통제 실시 등

○ 아울러, 재난방송·문자, 마을방송 등을 통해 재난 정보*를 국민에게 신속히 전달하고, 국민행동요령도 지속적으로 안내한다.

* 호우 긴급재난문자, 실황~48시간 전부터 산사태 예측정보 제공, 실시간 산사태위험지도 표출 등

□ 이한경 재난안전관리본부장은 “정부는 그간 준비해 온 대책이 현장에서 제대로 작동할 수 있도록 관계기관과 함께 철저히 점검하겠다”라며,

○ “국민 여러분께서도 국민행동요령을 숙지해 주시고 대피도우미나 이·통장 대피 안내에 적극 협조해 주시기 바란다”라고 말했다.

담당 부서	자연재난실 자연재난대응과	책임자	과 장	지용구 (044-205-5230)
		담당자	사무관	김준하 (044-205-5231)
		담당자	사무관	오병곤 (044-205-5234)



호우 · 태풍

이렇게 행동하세요!



산 사 태 → 붕괴 위험



인근 주민은 안전한 곳으로 사전 대피
공무원, 이·통장 등 대피 요청 시 대피소로 이동



산비탈, 급경사지 근처 **피하기**

하천 재해 → 휩쓸림 위험



비 오기 전 점검
야외활동 자제,
물에 잠긴 길 이동 시 **발밑 조심**
비 내리기 전 배수로 점검, 비 내릴 땐 점검 자제



하천변, 배수로, 해안가 근처 **피하기**

지하공간 침수 → 침수 위험



지하공간에서 **즉시 대피,**
수방자재 **사전 배치**
침수 위험 있는 곳에 주차된 차량 비 내리기 전 이동



지하공간, 지하차도, 침수도로 **피하기**

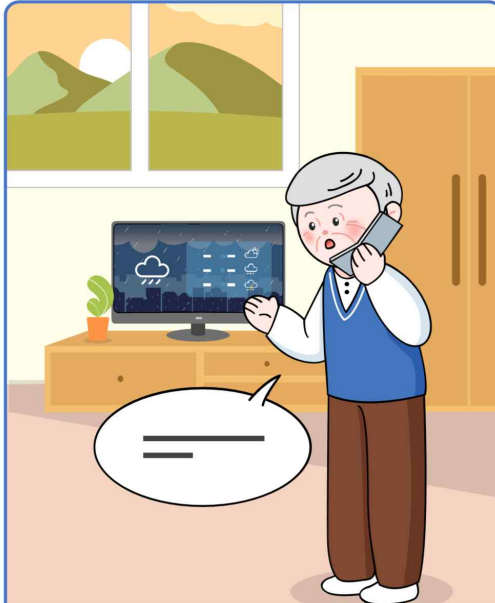
호우 · 태풍

이렇게 행동하세요!



- ① 언제 인명피해가 많이 발생했나요? → 오전 6~12시 피해가 많이 발생했어요.
- ② 휩쓸림이나 침수사고는 어떤 행동 중에 많이 발생했나요? → 이동하거나 재해예방 활동 중에 많이 발생했어요.
- ③ 산사태로 인한 매몰사고는 어떤 상황에 많이 발생했나요? → 집안에서 일상생활 중에 많이 발생했어요.
- ④ 차량은 비교적 안전할까요? → 주행중인 차량/이동 주차 중에도 인명피해가 많아요.

산지



- ① 어두워지기 전 **안전한 곳**으로 이동
- ② **기상정보 확인**하고 가족, 이웃과 연락



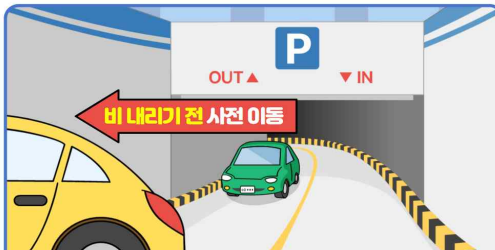
산비탈, 급경사지 근처 피하기
공무원, 아·통장 등 대피 요청 시 대피소로 이동

하천



야외활동 자제하고
하천, 해안가 근처 피하기
비 내리기 전 배수로 점검, 비 내릴 땐 점검 자제

차량



< 비 내리기 전 >
침수 위험 있는 곳에 **주차된 차량 이동**



< 비 내리는 중 >
침수된 도로, 지하차도 피하기